

Bedienungsanleitung ETERNITY Sturmlaterne

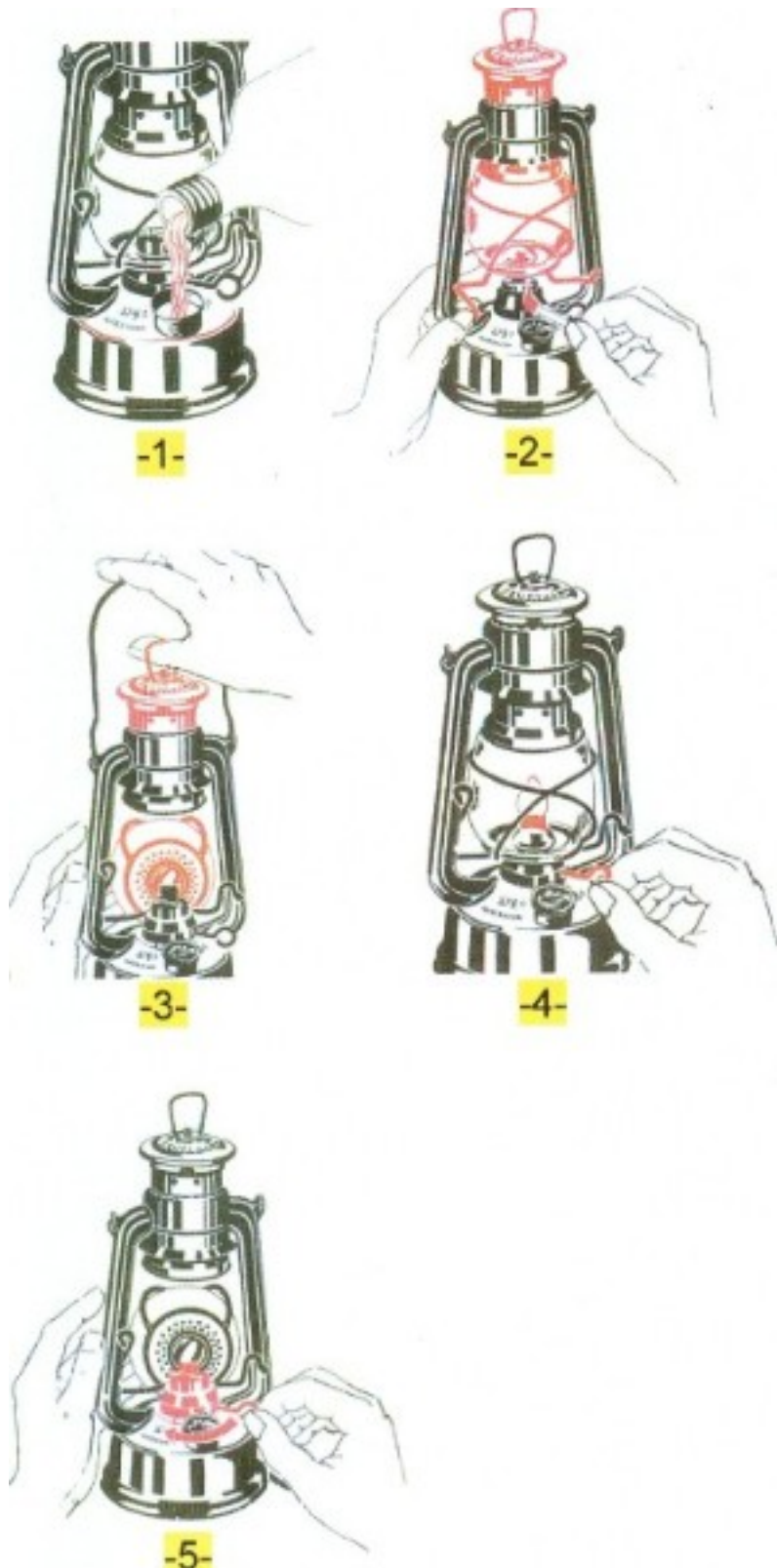
Verwenden Sie bitte ausschließlich Petroleum, Lampenöle können die Dichtung angreifen. Zum Einfüllen des Petroleum die Füllschraube aufdrehen und den Tank bis zur roten Linie befüllen (siehe Skizze). Die Laterne nach Befüllung nur hinstellen oder senkrecht hängen, bitte nie schräg halten oder kippen. Nach Inbetriebnahme die Laterne nur noch am Tragebügel anfassen.

Den Docht mit dem Brennerschlüssel so weit herausdrehen (ca. 1-2 mm), dass er mit einem Streichholz oder geeigneten Feuerzeug sicher angezündet werden kann. Beim ersten Anbrennen des Dochtes, diesen bitte erst einmal 1-2 Minuten sich mit Petroleum voll saugen lassen. Um das Glas anzuheben, bitte den Hebel an der linken Seite herunterdrücken und festhalten. Mit der anderen Hand den Docht anzünden und den Hebel wieder loslassen. Den Docht sofort nach Absenken des Glases auf die gewünschte Flammengröße zurückdrehen.

Regulieren Sie die Höhe des Dochtes mit dem Brennerschlüssel. Die Flamme sollte 15 bis 20 mm hoch sein und nicht rußen. Der Docht muss in jedem Fall nach Erreichen der Betriebstemperatur (ca. 1-2 Minuten nach dem Anzündvorgang!) nochmals nachreguliert werden.

Reinigung: Um das Glas zu entfernen, bitte den Schornstein hochziehen. Das Glas mit dem Schutzgitter lässt sich dann leicht zur Seite bewegen und das Glas kann dann leicht aus dem Schutzgitter entnommen werden.

Um den Docht zu entfernen, drehen Sie den Brenner am Brennerschlüssel bitte im Uhrzeigersinn und entnehmen das komplette Bauteil.



Sturmlaternen und Petroleum unbedingt von Kindern und von leicht brennbaren Stoffen/Gegenständen fernhalten !